

dne **6. 11. 2024** od **7:30** do **15:30** hodin

Plánovaná odstávka zahrnuje tyto lokality:**Horní Krupá (okres Havlíčkův Brod)**část obce **Údolí**

č. p. 1-8, 10, 11

č. ev. 14

část obce **Zálesí**

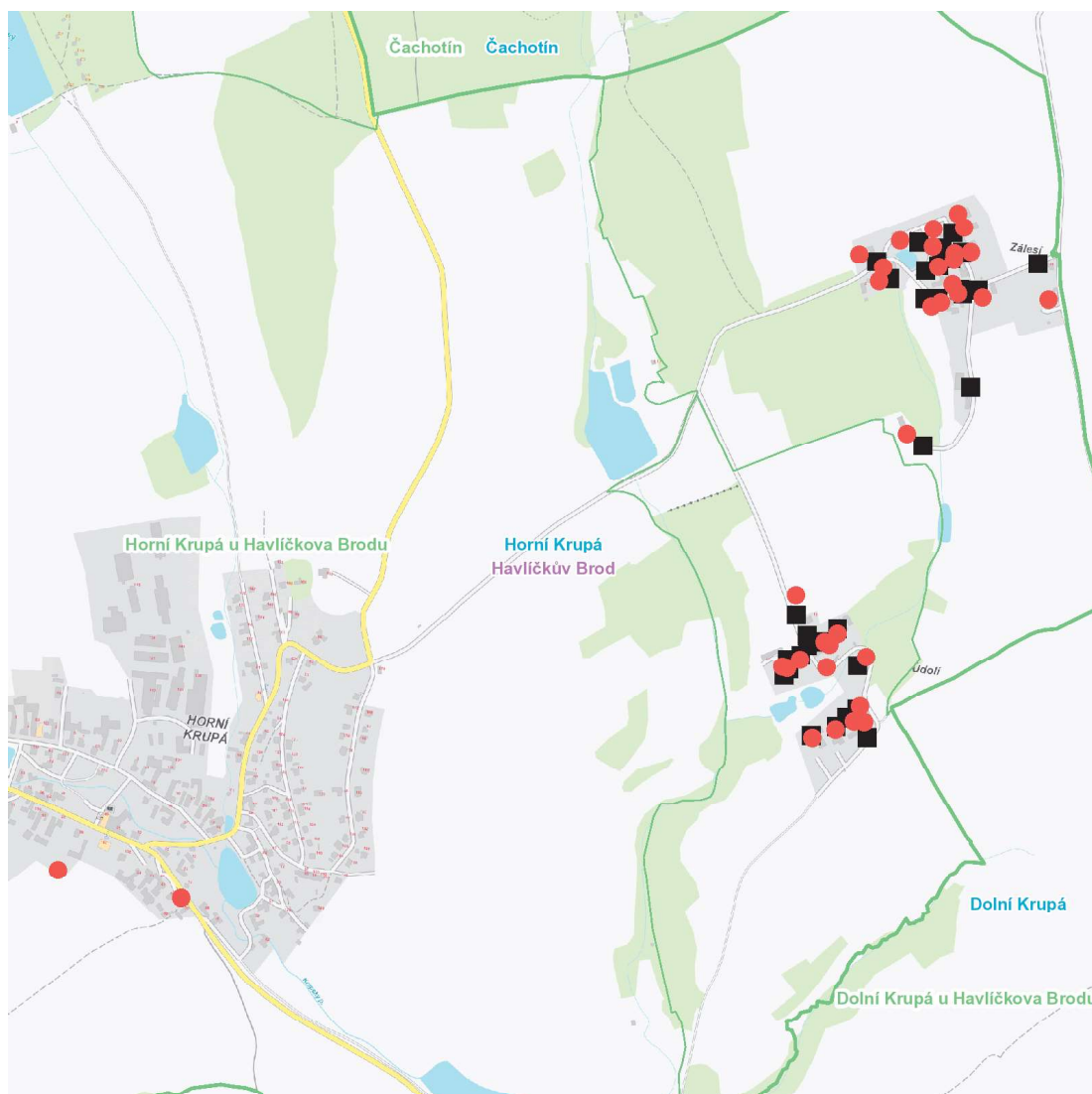
č. p. 1-8, 10, 11, 13, 14, 16, 17, 18, 21

kat. území **Horní Krupá u Havlíčkova Brodu** (kód **643157**): **parcelní č.** 63/2, 111, 153, 178/1, 1862, 2037/4, 2054/12, 2120/11, 2130/4, 2708/3, 2718/1**UPOZORNĚNÍ**

Dotčené zařízení distribuční soustavy je nutné i v době odstávky považovat za zařízení pod napětím, a proto vás žádáme o dodržení všech zásad bezpečnosti a provedení opatření potřebných k zamezení případných škod na zdraví a majetku. | Provozovatelé výroben elektřiny jsou povinni zajistit přerušení dodávky elektřiny z výroby do vypnutého úseku distribuční soustavy.

NEJDE VÁM ELEKTRINA...

TIP: Registrujte se zdarma na www.cezdistribuce.cz/sluzba a informace o odstávkách elektřiny budete dostávat e-mailem nebo SMS. U poruch zasíláme SMS s předpokládanou dobou obnovení dodávek. | Aktuální stav dodávek elektřiny na konkrétní adrese zjistíte snadno, rychle a bez registrace na portále **Bez Štávy** (www.bezstavy.cz).

dne **6. 11. 2024** od **7:30** do **15:30** hodin**Orientační mapový podklad odstávkou dotčených lokalit****VYSVĚTLIVKY**

- – adresy dotčené odstávkou elektřiny
- – místa připojení k elektrické síti dotčená odstávkou

INFORMACE ZASLÁNA

IDDS: xy5a9v7 (Obec Horní Krupá)